
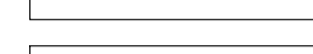






# Miejscowy plan zagospodarowania przestrzennego dla części terenów w obrębie gedyzyjnym Manieczki, gmina Brodnica

## OZNACZENIA:

### USTALENIA PLANU

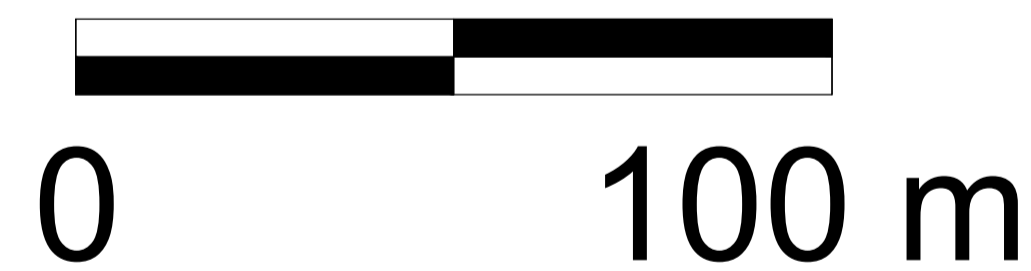
-  Granica obszaru objętego planem
-  Linia rozgraniczająca tereny o różnym przeznaczeniu lub różnych zasadach zagospodarowania
-  Nieprzekraczalne linie zabudowy
-  **MW** Teren zabudowy mieszkaniowej wielorodzinnej

### TREŚĆ INFORMACYJNA PLANU

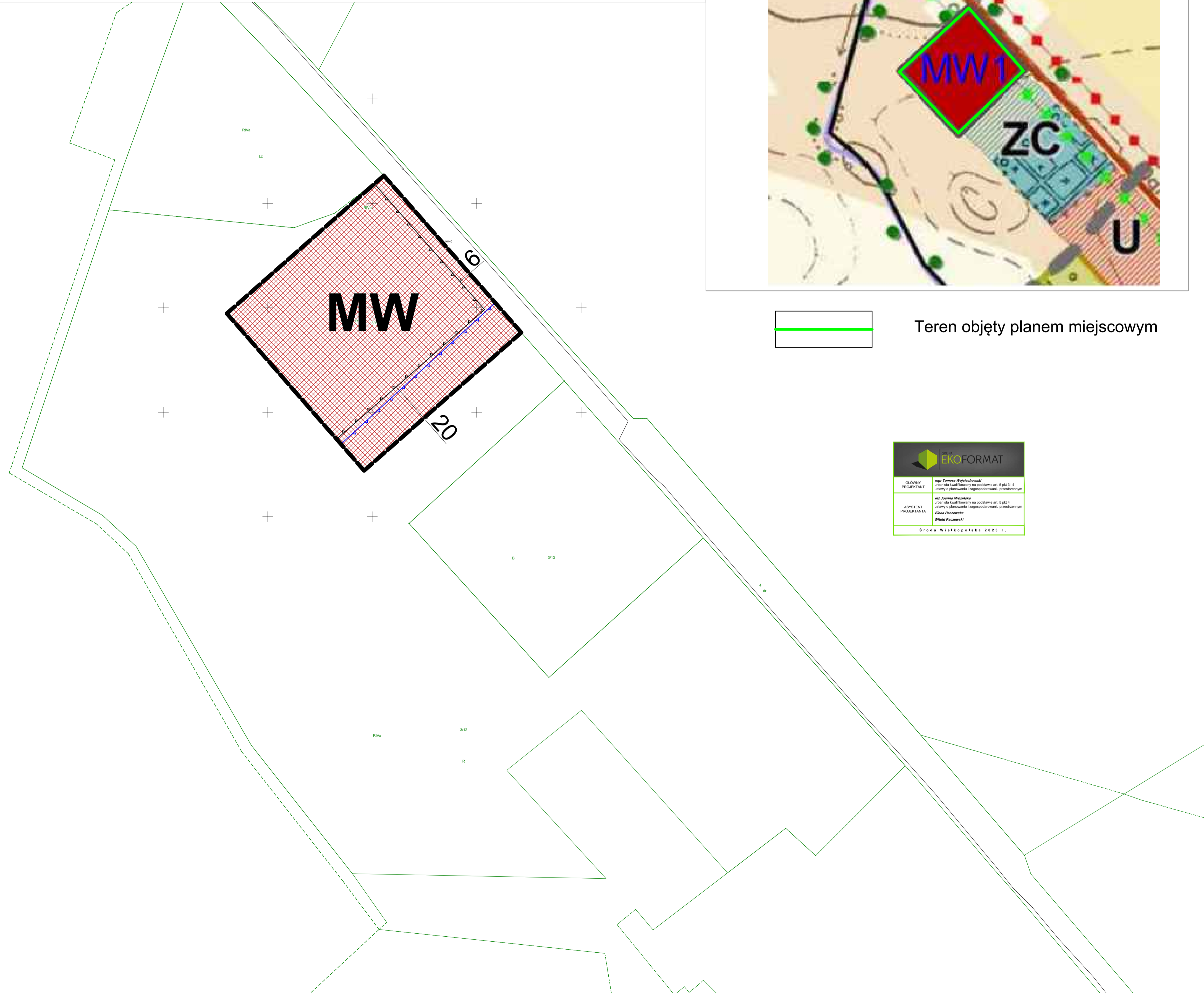
-  10 Wymiary [m]
-  Zasięg 50 m od granicy działki cmentarza

Załącznik nr 1.1  
do uchwały Nr .../.../2023  
Rady Gminy Brodnica  
z dnia ..... 2023 r.

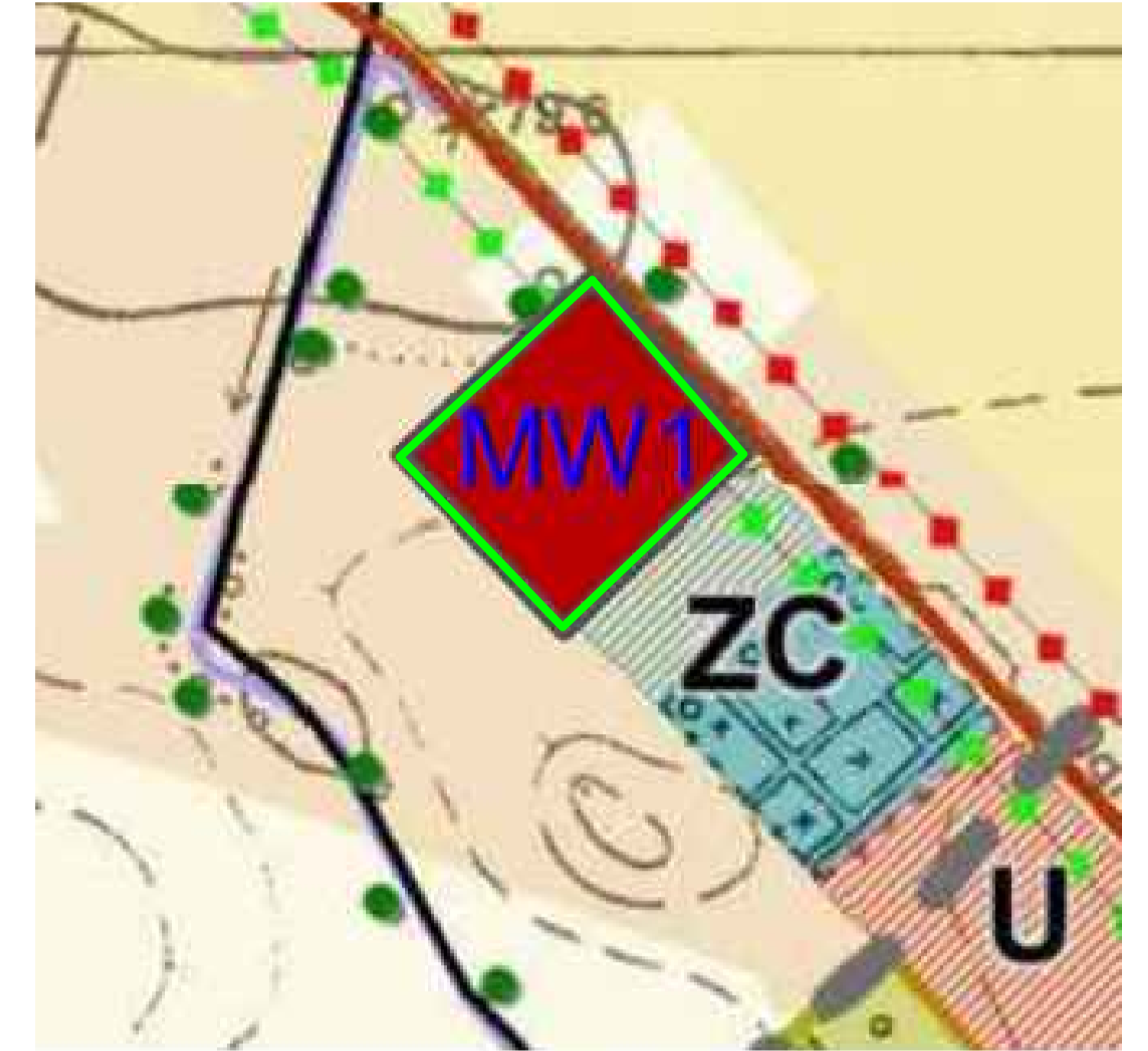
Skala 1:1000



Środa Wielkopolska 2023 r.



Wrys z studium uwarunkowań i kierunków zagospodarowania przestrzennego gminy Brodnica



 Teren objęty planem miejscowym

	
GLÓWNY PROJEKTANT	<small>Inż. Tomasz Blicharski ul. Żelazna 10/11, 61-800 Poznań ul. Żelazna 10/11, 61-800 Poznań</small>
ASYSTENT PROJEKTANTA	<small>mgr Joanna Mroczka ul. Żelazna 10/11, 61-800 Poznań ul. Żelazna 10/11, 61-800 Poznań</small>
<small>Środa Wielkopolska 2023 r.</small>	